



Der Verlag

Der **Pferdesport Verlag Ehlers GmbH** (gegründet 1986) verfügt über mehr als 20 Jahre Erfahrung im Verlagsbereich. Zur Zeit erscheinen sechs Zeitschriftentitel in den Themenfeldern Pferdesport, Tennissport sowie eine regionale Illustrierte.

Daneben hat sich der Verlag in den vergangenen Jahren auch im Bereich Corporate Publishing etabliert. Als Fullservice-Angebot bei der Umsetzung der verschiedenen Print-Produkte stehen im Verlag **Fach-Kompetenz** und **Kunden-Service** an erster Stelle.

Die vorliegende Media-Information gibt einen Überblick über das Spektrum der Magazine im Themenfeld Bremen Publikationen sowie über Ihre Möglichkeiten, von dem Erfolg der Titel durch eine Anzeigenschaltung zu profitieren.

Für Ihre individuellen Wünsche sprechen Sie uns bitte an!

Ihre Ansprechpartner



**PFERDESPORT
VERLAG EHLERS** GMBH

Verlag Pferdesport Verlag Ehlers GmbH
Postanschrift Postfach 34 70 95
D-28339 Bremen

Hausanschrift Rockwinkeler Landstr. 20
D-28355 Bremen

Telefon 04 21 - 257 55 44
Telefax 04 21 - 257 55 43

E-Mail info@pferdesportverlag.de
Internet www.pferdesportverlag.de

Banken Die Sparkasse Bremen
Kto.-Nr. 108 73 29 (BLZ 290 501 01)
IBAN: DE96290501010001087329
SwiftCode: SBREDE22

Bremische Volksbank eG
Kto.-Nr. 25 92 5000 (BLZ 291 900 24)

Ausland IBAN: DE 96290501010001087329
Swift Code: SBREDE22

Ust.-ID-Nr. DE114426302

Geschäftsführer Marc Oliver Ehlers
Timo Ehlers

Anzeigen über den Verlag
Maren Arndt (Anzeigenleitung)
Nina Lilienkamp

Zahlungsbedingungen Rechnungen sind ohne Abzug 7 Tage
nach Rechnungsdatum fällig.

Mehrwertsteuer Die angegebenen Preise in dieser Preisliste sind
Nettopreise. Hinzu wird die gesetzliche
Mehrwertsteuer berechnet.

**Allgemeine
Geschäftsbedingungen** Für Anzeigenaufträge gelten die AGB des Verlages,
die in dieser Preisliste veröffentlicht sind.

Kombinationsrabatt

Buchung eines weiteren Verlags-Titels	10%
Buchung von zwei weiteren Verlags-Titeln	15%
Buchung von drei weiteren Verlags-Titeln	20%
Buchung von vier weiteren Verlags-Titeln	25%

Nachlässe gelten nur bei größengleichen Schaltungen innerhalb eines Abschlussjahres



Magazinprofil

Oberneuland Magazin

Das aktuelle zweimonatliche Magazin für
Oberneuland und das östliche Bremen.



OBERNEULAND - Das Grüne Herz Bremens!

Die Bremerinnen und Bremer leben gern in ihrer Stadt. In besonderer Weise identifizieren sie sich mit ihrer Stadt. Die ganz konkreten Bedingungen im persönlichen Umfeld sind dafür entscheidend, sich heimisch zu fühlen. Diese Identifikation ist insbesondere in Oberneuland sehr hoch.

Der Ortsteil Oberneuland

Oberneuland, bereits im Jahre 1181 als „Overnigelant“ zuerst erwähnt, zählt zu Bremens bevorzugten Wohnlagen. Das Dorf hat über Jahrhunderte seine ländliche Struktur trotz des Wandels der Bevölkerung bewahrt. Hier wohnt man im „Grünen“ und ist trotzdem in kurzer Zeit mit Bahn oder Auto im Stadtzentrum. Steigende Einwohnerzahlen - Ende 2009 wohnten ca. 15.000 Menschen im Ortsteil - beweisen die Attraktivität von Oberneuland.

Ein Grund dafür ist, dass es in Oberneuland gelungen ist, die heutigen Wünsche in Bezug auf das Wohnen mit der Tradition in Einklang zu bringen.

Dabei konnten die einzigartigen Parkanlagen, die bemerkenswerten Wohnhäuser des späten 18. und 19. Jahrhunderts sowie die traditionsreichen Bauernhöfe ihre prägende Bedeutung für das Ortsbild erhalten. Im Jahr 2006 beging Oberneuland seine große 825-Jahr-Feier.

Das Magazin

Die regionale und lokale Berichterstattung stellt einen wichtigen Pfeiler in der heutigen Medienlandschaft dar. Das **Oberneuland Magazin** ist ein Special-Interest-Titel, der Oberneuland und das östliche Bremen im Fokus hat.

Aktuelle Reportagen, hautnahe Bildstreifen, Interviews, Hintergrundberichte, Short-Stories, Unterhaltung und Personalitygeschichten tragen dazu bei, den Lesern ihre Region näherzubringen und für sie zu werben. Dazu gibt es in jeder Ausgabe ein Special-Thema aus dem Bereich Wohnen + Garten.

Die Leserschaft

Das **Oberneuland Magazin** wendet sich an eine für Werbung interessante Leserschaft. Oberneuland ist ein Stadtteil mit sehr hoher Kaufkraft. Die Leser stellen somit eine attraktive und äußerst kaufkräftige Zielgruppe für Ihr Unternehmen dar. Der Anteil an konsumtiven Ausgaben ist sehr hoch, so dass das **Oberneuland Magazin** Ihrer Anzeige ein ideales Umfeld für höchste Werbewirkung bietet .

Der Vertrieb

Der Vertrieb des **Oberneuland Magazins** erfolgt im Abonnement und kostenlos - über die Fachgeschäfte und Vereine in Oberneuland und an ausgewählten Stellen in ganz Bremen und sorgt somit für eine hohe Abdeckung.

Termine

Ausgabe	Erstverkaufstag	Anzeigen-/Redaktionsschluss	Druckunterlagenchluss	Anliefertermin Beilagen
Jan./Feb. 01/2011	07.01.	14.12.	17.12.	17.12.
Mär./Apr. 02/2011	04.03.	18.02.	23.02.	23.02.
Mai/Jun. 03/2011	29.04.	13.04.	18.04.	18.04.
Jul./Aug. 04/2011	24.06.	10.06.	15.06.	15.06.
Sep./Okt. 05/2011	02.09.	19.08.	24.08.	24.08.
Nov./Dez. 06/2011	04.11.	21.10.	26.10.	26.10.
Jan./Feb. 01/2012	06.01.	16.12.	21.12.	21.12.

Anzeigenformate und -preise

Oberneuland

Magazin

Das aktuelle zweimonatliche Magazin für Oberneuland und das östliche Bremen.

Media-Information Nr. 14 - Gültig ab 1. Januar 2011

Preise für Standardformate

Seitenformat	Satzspiegel		Anschnitt + 3 mm Beschnitt		Preise in EURO zzgl. der gesetzl. MwSt.			
	Breite mm	Höhe mm	Breite mm	Höhe mm	s/w	2/3-farbig Eurokala	4-farbig Eurokala	
1/1	190	250	210	280	786,-	889,-	992,-	
3/4	hoch	140	250	150	280	589,-	666,-	744,-
	quer	190	185	210	195			
2/3	hoch	124	250	134	280	524,-	592,-	660,-
	quer	190	166	210	176			
1/2	hoch	92	250	102	280	393,-	444,-	496,-
	quer	190	125	210	135			
1/3	hoch	58	250	68	280	262,-	296,-	330,-
	quer	190	83	210	93			
1/4	hoch-1sp.	43	250	53	280	196,-	222,-	248,-
	hoch-2sp.	92	125	102	135			
	quer	190	62	210	72			
1/6	hoch	58	125			131,-	148,-	165,-
	quer	125	62					
1/8	hoch-1sp.	43	125			98,-	128,-	149,-
	hoch-2sp.	92	62					
	quer	190	31					



Durchschnittlich
verbreitete Auflage
10.400 Ex.



Anzeigenformate und -preise

Grundpreis Anzeigenteil

Anzeigenteil: 1-sp. 43 mm breit, Preise pro mm
s/w 0,79 2/3-farbig 0,89 4-farbig 0,99

Grundpreis Textteil

redaktioneller Teil: 1-sp. 58 mm breit, Preise pro mm
s/w 1,05 2/3-farbig 1,19 4-farbig 1,33

Nachlässe

Malstaffel

3 Anzeigen 10 %
6 Anzeigen 15 %

Mengenstaffel

2 Seiten 5 %
4 Seiten 10 %
6 Seiten 15 %

Malstaffel gilt bei Abnahme innerhalb eines Abschlussjahres.
Beilagen/-hefter sind nicht rabattfähig.

Sondernachlässe

Veranstaltungen, Vereine und Verbände 20 %

Premiumplatzierungen

4. Umschlagseite (nur 4-farb.) + 20 %
2./3. Umschlagseite + 15 %
Platzierungszuschlag + 10 %
Zuschläge werden rabattiert.

Sonderformate

Gerne verwirklichen wir Ihre besonderen Wünsche bei Anzeigenformaten oder Sonderproduktionen.
Bitte sprechen Sie uns für Ihr individuelles Angebot an.

Beilagen

Höchstformat 205 x 270 mm. Preis je angefangene Tausend Exemplare
Gewicht bis 20 g, Gesamtauflage je Tsd. 89,-
Gewicht bis 30 g, Gesamtauflage je Tsd. 94,-
Gewicht bis 40 g, Gesamtauflage je Tsd. 99,-
inkl. Postgebühren

Beihefter

Höchstformat 210 x 280 mm. Preis je angefangene Tausend Exemplare
Gewicht bis 20 g, Gesamtauflage je Tsd. 99,-
Gewicht bis 30 g, Gesamtauflage je Tsd. 104,-
Gewicht bis 40 g, Gesamtauflage je Tsd. 119,-
inkl. Postgebühren

Kopfbeschnitt 10 mm, im Bund Fräsrand 3 mm, Seiten- und Fußbeschnitt mindestens 3mm. Anlieferung fertig gefalzt. Bei Auftragserteilung von Beilagen, Beiheftern und Beiklebern ist die Vorlage eines Musters erforderlich, das für eine maschinelle Verarbeitung geeignet sein muss.

Visitenkartenanzeigen

58x35 mm 4c für 6 Ausgaben 249,-
58x35 mm s/w für 6 Ausgaben 199,-

Private Kleinanzeigen

Anzeigenteil, schwarz/weiß
Preis bis 5 Zeilen (pro Zeile max. 35 Buchstaben) 12,61
jede weitere Zeile 1,68

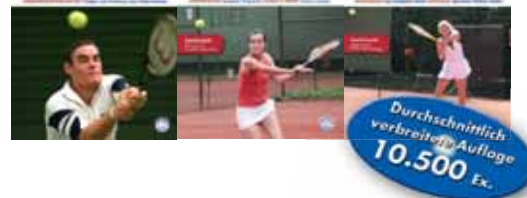
Internet www.oberneuland.info

Bannerwerbung HalFSIZE pro Monat ab 49,-
Bannerwerbung Quartersize pro Monat ab 29,-

Mittlervergütung

Agenturen erhalten die übliche AE-Provision 15 %

Das aktuelle Tennis-Magazin
für den nordwestdeutschen Raum.
Offizielles Organ des
Tennisverbandes NORDWEST e.V.



TENNIS NORDWEST - Tennissport auf den Punkt!

Sport ist ein wichtiger Teil des täglichen Lebens. Herausragend dabei ist ohne Zweifel der Tennissport, der viele Menschen weltweit in seinen Bann zieht. Die Begeisterung für Wettkämpfe im lokalen, regionalen, nationalen und internationalen Bereich macht dies deutlich.

Die Tennisregion NORDWEST

Als Mitglied des Deutschen Tennisbundes (DTB) kann der Tennisverband NORDWEST e.V. mit seinen gut 15.000 Mitgliedern auf eine lange Geschichte des Tennissports zurückblicken. Aktuell zählen Vereine und Aktive aus dem Verband in vielen Altersklassen zur deutschen Tenniselite. Jugendarbeit und Breitensport sind heute neben dem Punktspiel- und Turnierbetrieb Schwerpunkte der Verbandsarbeit. Sitz des Verbandes ist das moderne Tennislehr- und Leistungszentrum am Achterdiek in Bremen.

Das Magazin

Tennis NORDWEST ist ein Special-Interest-Titel, der den Tennissport im Nordwesten im Fokus hat.

Die regionale Sport-Berichterstattung ist ein wichtiger Baustein in der heutigen Medienlandschaft. Berichte über aktuelle Ereignisse sowie interessante

Beiträge zu den Themen Training, Regelkunde, Portraits u.v.m. tragen dazu bei, den Tennissport-Interessierten ihren Sport näherzubringen und für ihn zu werben.

Alle klassischen Formen der Berichterstattung finden sich in dem Magazin wieder: Aktuelle Reportagen, ansprechende und hautnahe Bildstreifen, Interviews, Hintergrundberichte, Kommentare, Short-Stories, Produktvorstellungen, Unterhaltung und Personalitygeschichten.

Die Leserschaft

Tennis NORDWEST wendet sich an eine für Werbung interessante Leserschaft und spricht dabei sportbegeisterte Menschen an.

Die aktiven Tennisspieler und die Tennissport-Interessierten im nordwestdeutschen Raum stellen eine äußerst attraktive und kaufkräftige Zielgruppe für Ihr Unternehmen dar.

Das Magazin **Tennis NORDWEST** bietet Ihrer Anzeige ein ideales Umfeld für höchste Werbewirkung.

Der Vertrieb

Der Vertrieb des Magazins **Tennis NORDWEST** erfolgt im Abonnement und -kostenlos- über die Fachgeschäfte und Vereine im nordwestdeutschen Raum und sorgt somit für eine hohe Abdeckung.

Termine

Ausgabe	Erstverkaufstag	Anzeigen-/Redaktionsschluss	Druckunterlagenchluss	Anliefertermin Beilagen
Mär/Apr 01/2011	25.02.	11.02.	16.02.	16.02.
Mai/Jun 02/2011	21.04.	08.04.	13.04.	13.04.
Jul/Aug/Sep 03/2011	30.06.	17.06.	22.06.	22.06.
Okt/Nov/Dez 04/2011	21.10.	07.10.	12.10.	12.10.

Anzeigenformate und -preise



Tennis N O R D W E S T

Das aktuelle Tennis-Magazin
für den nordwestdeutschen Raum.
Offizielles Organ des
Tennisverbandes NORDWEST e.V.

Tennis Tennis N O R D W E S T



Durchschnittlich
verbreitete Auflage
10.500 Ex.

Preise für Standardformate

Anzeigenpreisliste Nr. 6
Gültig ab 1. Januar 2011

Seitenformat	Satzspiegel		Anschnitt + 3 mm Beschnitt		Preise in EURO zzgl. der gesetzl. MwSt.			
	Breite mm	Höhe mm	Breite mm	Höhe mm	s/w	2/3-farbig Eurokala	4-farbig Eurokala	
1/1	190	250	210	280	786,-	889,-	992,-	
3/4	hoch	140	250	150	280	589,-	666,-	744,-
	quer	190	185	210	195			
2/3	hoch	124	250	134	280	524,-	592,-	660,-
	quer	190	166	210	176			
1/2	hoch	92	250	102	280	393,-	444,-	496,-
	quer	190	125	210	135			
1/3	hoch	58	250	68	280	262,-	296,-	330,-
	quer	190	83	210	93			
1/4	hoch-1sp.	43	250	53	280	196,-	222,-	248,-
	hoch-2sp.	92	125	102	135			
	quer	190	62	210	72			
1/6	hoch	58	125			131,-	148,-	165,-
	quer	125	62					
1/8	hoch-1sp.	43	125			98,-	128,-	149,-
	hoch-2sp.	92	62					
	quer	190	31					



Anzeigenformate und -preise

Grundpreis Anzeigenteil

Anzeigenteil: 1-sp. 43 mm breit, Preise pro mm
s/w 0,79 2/3-farbig 0,89 4-farbig 0,99

Grundpreis Textteil

redaktioneller Teil: 1-sp. 58 mm breit, Preise pro mm
s/w 1,05 2/3-farbig 1,19 4-farbig 1,33

Nachlässe

Malstaffel

2 Anzeigen 10 %
4 Anzeigen 15 %

Mengenstaffel

2 Seiten 5 %
4 Seiten 10 %
6 Seiten 15 %

Malstaffel gilt bei Abnahme innerhalb eines Abschlussjahres.
Beilagen/-hefter sind nicht rabattfähig.

Sondernachlässe

Veranstaltungen, Vereine und Verbände 20 %

Premiumplatzierungen

4. Umschlagseite (nur 4-farb.) + 20 %
2./3. Umschlagseite + 15 %
Platzierungszuschlag + 10 %
Zuschläge werden rabattiert.

Sonderformate

Gerne verwirklichen wir Ihre besonderen Wünsche bei Anzeigenformaten oder Sonderproduktionen.

Bitte sprechen Sie uns für Ihr individuelles Angebot an.

Beilagen

Höchstformat 205 x 270 mm. Preis je angefangene Tausend Exemplare
Gewicht bis 20 g, Gesamtauflage je Tsd. 89,-
Gewicht bis 30 g, Gesamtauflage je Tsd. 94,-
Gewicht bis 40 g, Gesamtauflage je Tsd. 99,-
inkl. Postgebühren

Beihefter

Höchstformat 210 x 280 mm. Preis je angefangene Tausend Exemplare
Gewicht bis 20 g, Gesamtauflage je Tsd. 99,-
Gewicht bis 30 g, Gesamtauflage je Tsd. 104,-
Gewicht bis 40 g, Gesamtauflage je Tsd. 119,-
inkl. Postgebühren

Kopfbeschnitt 10 mm, im Bund Fräsrand 3 mm, Seiten- und Fußbeschnitt mindestens 3mm. Anlieferung fertig gefalzt. Bei Auftragserteilung von Beilagen, Beiheftern und Beiklebern ist die Vorlage eines Musters erforderlich, das für eine maschinelle Verarbeitung geeignet sein muss.

Visitenkartenanzeigen

58x35 mm 4c für 6 Ausgaben 249,-
58x35 mm s/w für 6 Ausgaben 199,-

Private Kleinanzeigen

Anzeigenteil, schwarz/weiß
Preis bis 5 Zeilen (pro Zeile max. 35 Buchstaben) 12,61
jede weitere Zeile 1,68

Internet

Bannerwerbung Halbsize pro Monat 49,-
Bannerwerbung Quartersize pro Monat 29,-

Mittlervergütung

Agenturen erhalten die übliche AE-Provision 15 %

Anzeigenformate und -preise

pferdesport bremen

Das aktuelle zweimonatliche Pferdesport-Magazin für das Bundesland Bremen und umzu. Kostenlose Abgabe über die Reitvereine und Fachgeschäfte in Bremen und dem Umland.

Media-Information Nr. 21 - Gültig ab 1. Januar 2011

Preise für Standardformate

Seitenformat	Satzspiegel		Anschnitt + 3 mm Beschnitt		Preise in EURO zzgl. der gesetzl. MwSt.		
	Breite mm	Höhe mm	Breite mm	Höhe mm	s/w	2/3-farbig Eurokala	4-farbig Eurokala
1/1	190	250	210	280	786,-	889,-	992,-
3/4 hoch quer	140	250	150	280	589,-	666,-	744,-
	190	185	210	195			
2/3 hoch quer	131	250	141	280	524,-	592,-	660,-
	190	166	210	176			
1/2 hoch quer	92	250	102	280	393,-	444,-	496,-
	190	125	210	135			
1/3 hoch quer	52	250	62	280	262,-	296,-	330,-
	190	83	210	93			
1/4 hoch-1sp. hoch-2sp. quer	43	250	53	280	196,-	222,-	248,-
	92	125	102	135			
	190	62	210	72			
1/6 hoch quer	52	125			131,-	148,-	165,-
	111	62					
1/8 hoch-1sp. hoch-2sp. quer	43	125			98,-	128,-	149,-
	92	62					
	190	31					



Grundpreis Anzeigenteil

Anzeigenteil: 1-sp. 43 mm breit, Preise pro mm
s/w 0,79 2/3-farbig 0,89 4-farbig 0,99

Grundpreis Textteil

redaktioneller Teil: 1-sp. 52 mm breit, Preise pro mm
s/w 1,05 2/3-farbig 1,19 4-farbig 1,33

Nachlässe

Malstaffel

3 Anzeigen 10 %
6 Anzeigen 15 %

Mengenstaffel

2 Seiten 5 %
4 Seiten 10 %
6 Seiten 15 %

Malstaffel gilt bei Abnahme innerhalb eines Abschlussjahres.
Beilagen/-hefter sind nicht rabattfähig.

Sondernachlässe

Gestüte, Züchter, Vereine und Verbände 20 %

Premiumplatzierungen

4. Umschlagseite (nur 4-farb.) + 20 %
2./3. Umschlagseite + 15 %
Platzierungszuschlag + 10 %
Zuschläge werden rabattiert.

Termine

Ausgabe	Erst- verkaufs- tag	Anzeigen/ Redaktions- schluss	Druck- unterlagen schluss	Anliefer- termin Beilagen	geplante Themen
Jan./Feb. 01/2011	28.01.	14.01.	19.01.	19.01.	Vorschau Saison 2011
Mär./Apr. 02/2011	18.03.	04.03.	09.03.	09.03.	euroclassics- Bremer Pferdesport Festival Urlaub mit dem Pferd
Mai/Jun. 03/2011	13.05.	29.04.	04.05.	04.05.	Sommerzeit - Weidezeit Tipps zur Einzäunung, Fliegenschutz, Sommerekzem
Jul./Aug. 04/2011	17.06.	03.06.	03.06.	08.06.	Reitmode: Die aktuellen Herbst-Trends
Sep./Okt. 05/2011	16.09.	02.09.	07.09.	07.09.	Equipment: Pferdeanhänger
Nov./Dez. 06/2011	18.11.	04.11.	09.11.	09.11.	Weihnachtsmarkt für Reiter & Pferd
Jan./Feb. 01/2012	27.01.	13.01.	18.01.	18.01.	Vorschau Saison 2012

Änderungen vorbehalten.

Kombinationsrabatt: Bei zusätzlicher Buchung von
 einem Titel 10% zwei Titeln 15% drei Titeln 20% vier Titeln 25%



Beilagen

Höchstformat 205 x 270 mm

Preis je angefangene Tausend Exemplare

Gewicht bis 20 g, Gesamtauflage je Tsd. 89,-

Gewicht bis 30 g, Gesamtauflage je Tsd. 94,-

Gewicht bis 40 g, Gesamtauflage je Tsd. 99,-
inkl. Postgebühren

Beihefter

Höchstformat 210 x 280 mm

Preis je angefangene Tausend Exemplare

Gewicht bis 20 g, Gesamtauflage je Tsd. 99,-

Gewicht bis 30 g, Gesamtauflage je Tsd. 104,-

Gewicht bis 40 g, Gesamtauflage je Tsd. 119,-
inkl. Postgebühren

Kopfbeschnitt 10 mm, im Bund Fräsrand 3 mm, Seiten- und Fußbeschnitt mindestens 3mm. Anlieferung fertig gefalzt. Bei Auftragserteilung von Beilagen, Beiheftern und Beiklebern ist die Vorlage eines Musters erforderlich, das für eine maschinelle Verarbeitung geeignet sein muss.

Private Kleinanzeigen

Anzeigenteil, schwarz/weiß

Preis bis 5 Zeilen (pro Zeile max. 35 Buchstaben) 12,61
jede weitere Zeile 1,68

Internet

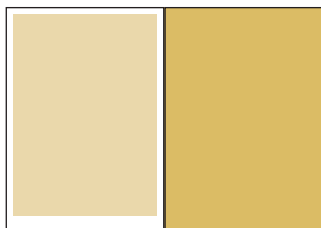
Bannerwerbung Halfsize pro Monat 49,-

Bannerwerbung Quartersize pro Monat 29,-

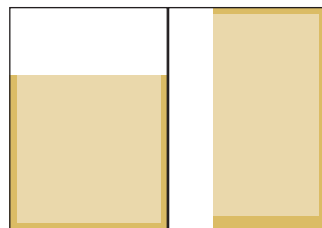
Mittlervergütung

Agenturen erhalten die übliche AE-Provision 15 %

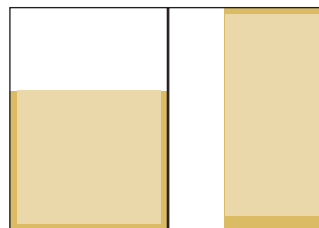
Format-Muster



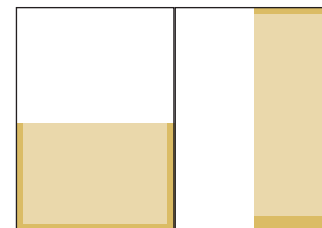
1/1 Seite	1/1 Seite
992,-	992,-
Satzspiegel:	Anschnitt:
190 x 250 mm	210 x 280 mm



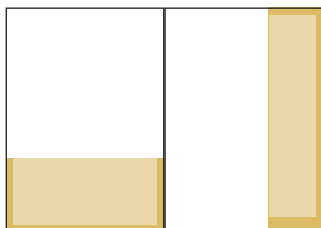
3/4 Seite	3/4 Seite
744,-	744,-
Satzspiegel:	Satzspiegel:
190 x 185 mm	140 x 250 mm
Anschnitt:	Anschnitt:
210 x 195 mm	150 x 280 mm



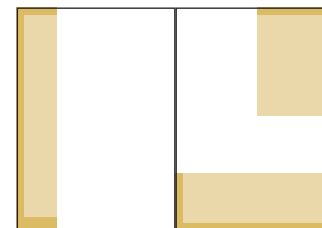
2/3 Seite	2/3 Seite
660,-	660,-
Satzspiegel:	Satzspiegel:
190 x 166 mm	124 x 250 mm
Anschnitt:	Anschnitt:
210 x 176 mm	134 x 280 mm



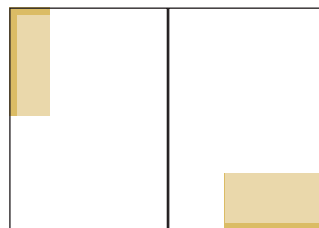
1/2 Seite	1/2 Seite
496,-	496,-
Satzspiegel:	Satzspiegel:
190 x 125 mm	92 x 250 mm
Anschnitt:	Anschnitt:
210 x 135 mm	102 x 280 mm



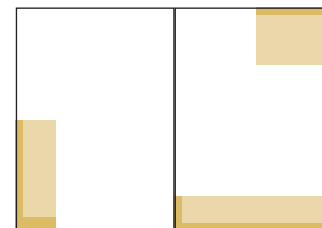
1/3 Seite	1/3 Seite
330,-	330,-
Satzspiegel:	Satzspiegel:
190 x 83 mm	58 x 250 mm
Anschnitt:	Anschnitt:
210 x 93 mm	68 x 280 mm
	Pferdesport Bremen:
	52 x 250 mm bzw.
	62 x 280 mm



1/4 Seite	1/4 Seite
248,-	248,-
Satzspiegel:	Satzspiegel:
43 x 250 mm	92 x 125 mm
Anschnitt:	Anschnitt:
53 x 280 mm	190 x 62 mm
	Anschnitt:
	102 x 135 mm
	210 x 72 mm



1/6 Seite	1/6 Seite
165,-	165,-
Satzspiegel:	Satzspiegel:
58 x 125 mm	125 x 62 mm
Anschnitt:	Anschnitt:
68 x 135 mm	135 x 72 mm
Pferdesport Bremen:	Pferdesport Bremen:
52 x 125 mm bzw.	111 x 62 mm bzw.
62 x 135 mm	131 x 72 mm



1/8 Seite	1/8 Seite
149,-	149,-
Satzspiegel:	Satzspiegel:
43 x 125 mm	92 x 62 mm
Anschnitt:	Anschnitt:
53 x 135 mm	190 x 31 mm
	Anschnitt:
	102 x 72 mm
	210 x 41 mm

Technische Daten

Hefiformate

Oberneuland Magazin	210 mm x 280 mm
Tennis Nordwest	210 mm x 280 mm
Pferdesport Bremen	210 mm x 280 mm

Satzspiegel

Oberneuland Magazin	190 mm x 250 mm
Tennis Nordwest	190 mm x 250 mm
Pferdesport Bremen	190 mm x 250 mm

Spalten

Oberneuland Magazin	3 Spalten à 58 mm (Text)
Tennis Nordwest	3 Spalten à 58 mm (Text)
Pferdesport Bremen	3 Spalten à 52 mm (Text) 4 Spalten à 43 mm (Anzeigen)

Anschnitt

alle Seiten 3 mm

Druck

Offset, Farben in Euroskala (CMYK)

Druckvorlagen

Druckfähige PDF-Datei
per CD/DVD an die Verlagsanschrift

per E-Mail
daten@pferdesportverlag.de

Sie haben Fragen zu Datei-Formaten oder zur Datenübertragung?
Bitte rufen Sie uns gerne an: Telefon 0421 - 257 55 44 oder per E-Mail:
anzeigen@pferdesportverlag.de

Digitale Druckvorlagen

- ▶ **Bitte beachten Sie: Bitte liefern Sie eine druckfähige PDF-Datei**
- ▶ Einstellung bei Papierbreite: Anzeigenbreite plus ggf. 3mm Anschnitt an allen Seiten
- ▶ In der Ausgabedatei müssen alle Schriften eingefügt sein, alle Bilder in CMYK, keine komprimierten EPS-Dateien
- ▶ Auflösung: 2400 dpi, Rasterweite 165 lpi, Dokument auf Seite zentrieren. Weitere technische Infos: Tel. 0421-2575544.
- ▶ E-Mail Übertragung: daten@pferdesportverlag.de
Datei-Kennzeichnung: „magazintitel_ausgabe-nr_kundenname“
- ▶ ISDN Übertragung Macintosh: Leonardo Pro 0421 - 258 56 01
ISDN Ordner-Kennzeichnung: „magazintitel_ausgabe-nr_kundenname“
Bitte ISDN-Datenübertragung vorher unter Tel. 0421 - 257 55 44 ankündigen.

Bitte liefern Sie immer einen Ausdruck in 100% Größe.

Technische Bedingungen

Elemente der Anzeige, die nicht angeschnitten werden sollen, müssen einen Abstand von mindestens 5 mm zur Formatbegrenzung haben.

Über-Bund-Anzeigen

Bei über Bund laufenden Anzeigen müssen beide Seiten im Bund jeweils mit 4-6 mm Überlappung angelegt sein. Bitte insbesondere auch bei durchlaufenden Texten beachten.

Allgemeine Geschäftsbedingungen

1. „Anzeigenauftrag“ im Sinne der nachfolgenden Allgemeinen Geschäftsbedingungen ist der Vertrag über die Veröffentlichung einer oder mehrerer Anzeigen eines Werbungtreibenden oder sonstigen Inserenten in einer Druckschrift zum Zwecke der Verbreitung.
2. Anzeigen sind im Zweifel zur Veröffentlichung innerhalb eines Jahres nach Vertragsabschluss abzurufen. Ist im Rahmen eines Abschlusses das Recht zum Abrufen einzelner Anzeigen eingeräumt, so ist der Auftrag innerhalb eines Jahres seit Erscheinen der ersten Anzeige abzuwickeln, sofern die erste Anzeige innerhalb der in Satz 1 genannten Frist abgerufen und veröffentlicht wird.
3. Bei Abschluss ist der Auftraggeber berechtigt, innerhalb der vereinbarten bzw. der in Ziffer 2 genannten Frist auch über die im Auftrag genannte Anzeigenmenge hinaus weitere Anzeigen abzurufen.
4. Wird ein Auftrag aus Umständen nicht erfüllt, die der Verlag nicht zu vertreten hat, so hat der Auftraggeber, unbeschadet etwaiger weiterer Rechtspflichten, den Unterschied zwischen dem gewährten und dem der tatsächlich Abnahme entsprechenden Nachlass dem Verlag zu erstatten. Die Erstattung entfällt, wenn die Nichterfüllung auf höherer Gewalt im Risikobereich des Verlegers beruht.
5. Bei der Errechnung der Abnahmemengen werden Text-Millimeterzeilen dem Preis entsprechend in Anzeigen-Millimeter umgerechnet.
6. Aufträge für Anzeigen und Fremdbeilagen, die erklärtermaßen ausschließlich in bestimmten Nummern, bestimmten Ausgaben oder an bestimmten Plätzen der Druckschrift veröffentlicht werden sollen, müssen so rechtzeitig beim Verlag eingehen, dass dem Auftraggeber noch vor Anzeigenschluss mitgeteilt werden kann, wenn der Auftrag auf diese Weise nicht auszuführen ist. Rubrizierte Anzeigen werden in der jeweiligen Rubrik - so weit in der Druckschrift vorhanden - abgedruckt, ohne dass dies der ausdrücklichen Vereinbarung bedarf.
7. Textteil-Anzeigen sind Anzeigen, die mit mindestens drei Seiten an den Text und nicht an andere Anzeigen angrenzen. Anzeigen, die aufgrund ihrer redaktionellen Gestaltung nicht als Anzeigen erkennbar sind, werden als solche vom Verlag mit dem Wort „Anzeige“ deutlich kenntlich gemacht.
8. Der Verlag behält sich vor rechtsverbindlich bestätigte Anzeigenaufträge sowie einzelne Abrufe im Rahmen eines Abschlusses und Beilagenaufträge wegen des Inhalts, der Herkunft oder der technischen Form nach einheitlichen, sachlich gerechtfertigten Grundsätzen des Verleges abzulehnen, wenn deren Inhalt gegen Gesetze oder behördliche Bestimmungen verstößt oder deren Veröffentlichung für den Verlag unzumutbar ist. Dies gilt auch für Aufträge, die bei Geschäftsstellen, Annahmestellen oder Vertretern aufgegeben werden. Beilagenaufträge sind für den Verlag erst nach Vorlage eines Musters der Beilage und deren Billigung bindend. Beilagen, die durch Format oder Aufmachung beim Leser den Eindruck eines Bestandteils der Zeitung oder Zeitschrift erwecken oder Fremdanzeigen enthalten, werden nicht angenommen. Die Ablehnung eines Auftrages wird dem Auftraggeber unverzüglich mitgeteilt.
9. Für die rechtzeitige Lieferung des Anzeigentextes und einwandfreier Druckerunterlagen oder der Beilagen ist der Auftraggeber verantwortlich. Für erkennbar ungeeignete oder beschädigte Druckunterlagen fordert der Verlag unverzüglich Ersatz an. Bei fehlerhaften Wiederholungsanzeigen wird kein Nachlass oder Rabatt gewährt, sofern der Besteller trotz rechtzeitiger Belegvorlage nicht vor der nächsten Einschaltung auf den Fehler hinweist. Der Verlag gewährleistet die für die belegten Titel übliche Druckqualität im Rahmen der durch die Druckerunterlagen gegebenen Möglichkeiten.
10. Der Auftraggeber hat bei ganz oder teilweise unleserlichem, unrichtigem oder bei unvollständigem Abdruck der Anzeige Anspruch auf Zahlungsminderung oder eine einwandfreie Ersatzanzeige, aber nur in dem Ausmaß, in dem der Zweck der Anzeige beeinträchtigt wurde. Lässt der Verlag eine ihm hierfür gestellte angemessene Frist verstreichen oder ist die Ersatzanzeige erneut nicht einwandfrei, so hat der Auftraggeber ein Recht auf Zahlungsminderung oder Rückgängigmachung des Auftrages. Schadensersatzansprüche aus positiver Forderungserletzung, Verschulden bei Vertragsabschluss und unerlaubter Handlung sind - auch bei telefonischer Auftragserteilung - ausgeschlossen. Schadensersatzansprüche aus Unmöglichkeit der Leistung und Verzug sind beschränkt auf Ersatz des vorhersehbaren Schadens und auf das für die betreffende Anzeige oder Beilage zu zahlende Entgelt. Dies gilt nicht für Vorsatz und grobe Fahrlässigkeit des Verleges, seines gesetzlichen Vertreters und seines Erfüllungsgehilfen. Eine Haftung des Verleges für Schäden wegen des Fehlens zugesicherter Eigenschaften bleibt unberührt. Im kaufmännischen Geschäftsverkehr hat der Verlag darüber hinaus auch nicht für grobe Fahrlässigkeit von Erfüllungsgehilfen; in den übrigen Fällen ist gegenüber Kaufleuten die Haftung für grobe Fahrlässigkeit dem Umfang nach auf den voraussehbaren Schaden bis zur Höhe des betreffenden Anzeigentages beschränkt. Redaktionen müssen - außer bei nicht offensichtlichen Mängeln - innerhalb von vier Wochen nach Eingang von Rechnung und Beleg geltend gemacht werden.
11. Probeabzüge werden nur auf ausdrücklichen Wunsch geliefert. Der Auftraggeber trägt die Verantwortung für die Richtigkeit der zurückgesandten Probeabzüge. Der Verlag berücksichtigt alle Fehlerkorrekturen, die ihm innerhalb der bei der Übersendung des Probeabzuges gesetzten Frist mitgeteilt werden.
12. Sind keine besonderen Größenvorschriften gegeben, so wird die nach Art der Anzeige übliche, tatsächliche Abdruckhöhe der Berechnung zugrunde gelegt.
13. Falls der Auftraggeber nicht Vorauszahlung leistet, wird die Rechnung sofort, möglichst aber vierzehn Tage nach Veröffentlichung der Anzeige übermietet. Die Rechnung ist innerhalb der aus der Preisliste ersichtlichen, vom Empfang der Rechnung an laufenden Frist zu bezahlen, sofern nicht im einzelnen Fall eine andere Zahlungsfrist oder Vorauszahlung vereinbart ist. Etwaige Nachlässe für vorzeitige Zahlung werden nach der Preisliste gewährt.
14. Bei Zahlungsverzug oder Stundung werden Zinsen sowie die Einziehungskosten berechnet. Der Verlag kann bei Zahlungsverzug die weitere Ausführung des laufenden Auftrages bis zur Bezahlung zurückstellen und für die restlichen Anzeigen Vorauszahlung verlangen. Bei Vorliegen begründeter Zweifel an der Zahlungsfähigkeit des Auftraggebers ist der Verlag berechtigt, auch während der Laufzeit eines Anzeigenabschlusses das Erscheinen weiterer Anzeigen ohne

Rücksicht auf ein ursprünglich vereinbartes Zahlungsziel von der Vorauszahlung des Betrages und von dem Ausgleich offen stehender Rechnungsbeträge abhängig zu machen.

15. Der Verlag liefert mit Rechnung auf Wunsch einen Anzeigenbeleg. Je nach Art und Umfang des Anzeigenauftrages werden Anzeigenausschnitte, Belegseiten oder vollständige Belegnummern geliefert. Kann ein Beleg nicht mehr beschafft werden, so tritt an seine Stelle eine rechtsverbindliche Bescheinigung des Verleges über die Veröffentlichung und Verbreitung der Anzeige.
16. Kosten für die Anfertigung besteller Druckerunterlagen sowie für vom Auftraggeber gewünschte oder zu vertretende erhebliche Änderungen ursprünglich vereinbarter Ausführungen hat der Auftraggeber zu tragen.
17. Aus einer Auflagenminderung kann bei einem Abschluss über mehrere Anzeigen ein Anspruch auf Preiserminderung hergeleitet werden, wenn im Gesamtdurchschnitt des mit der ersten Anzeige beginnenden Insertionsjahres die in der Preisliste oder auf andere Weise genannte durchschnittliche Auflage oder - wenn eine Auflage nicht genannt ist - die durchschnittlich verkaufte (bei Publikumszeitschriften gegebenenfalls die durchschnittlich tatsächlich verbreitete) Auflage des vergangenen Kalenderjahres unterschritten wird. Eine Auflagenminderung ist nur dann ein zu Preiserminderung berechtigender Mangel, wenn bei einer Auflage bis zu 50.000 Exemplaren 20 v. H., bis zu 100.000 Exemplaren 15 v. H., bis zu 500.000 10 v. H., über 500.000 Exemplaren 5 v. H. beträgt. Darüber hinaus sind bei Abschlüssen Preiserminderungsansprüche ausgeschlossen, wenn der Verlag dem Auftraggeber von dem Absinken der Auflage so rechtzeitig Kenntnis gegeben hat, dass dieser vor Erscheinen der Anzeige vom Vertrag zurücktreten konnte.
18. Gerichtsstand und Erfüllungsort ist der Sitz des Verleges.

Zusätzliche Geschäftsbedingungen des Verleges

- a) Mit der Erteilung eines Anzeigenauftrages erkennt der Auftraggeber die Allgemeinen Geschäftsbedingungen sowie die Preisliste des Verleges an. Neue Anzeigenpreise treten mit dem aus der Preisliste ersichtlichen Zeitpunkt in Kraft. Dies gilt auch für laufende Rahmenverträge (Abschlüsse) und Anzeigenaufträge, die vor Bekanntgabe der neuen Preisliste erteilt wurden. Die in der Preisliste angegebenen Anzeigenschlusstermine sind gleichzeitig die Termine für einen Rücktritt eines bereits gebuchten Auftrages.
- b) Der Auftraggeber trägt allein die Verantwortung für den Inhalt und die rechtliche Zulässigkeit der für die Insertion zur Verfügung gestellten Text- und Bildunterlagen. Dem Auftraggeber obliegt es, den Verlag von Ansprüchen Dritter freizustellen, die diesen aus der Ausführung des Auftrages, auch wenn er storniert sein sollte, gegen den Verlag erwachsen. Der Verlag ist nicht verpflichtet, Aufträge und Anzeigen daraufhin zu prüfen, ob durch sie Rechte Dritter beeinträchtigt werden. Erscheinen stornierte Anzeigen, so stehen auch dem Auftraggeber daraus keinerlei Ansprüche gegen den Verlag zu. Durch Erteilung eines Anzeigenauftrages verpflichtet sich der Inserent, die Kosten der Veröffentlichung einer Gegenanstelle, die sich auf tatsächliche Behauptungen der veröffentlichten Anzeige bezieht, zu tragen, und zwar nach Maßgabe des jeweils gültigen Anzeigentaris.
- c) Die Werbungsmitler sind verpflichtet, sich in ihren Angeboten, Verträgen und Abrechnungen mit den Werbetreibenden an die Preisliste des Verleges zu halten. Die vom Verlag gewährte Mitteilungsvergütung darf an die Auftraggeber weder ganz noch teilweise weitergegeben werden. Die Mitteilungsvergütung kann nur dann gewährt werden, wenn durch den Werbungsmitler fertige Druckvorlagen geliefert werden.
- d) Bei fernmündlich aufgegebenen Bestellungen und Änderungen übernimmt der Verlag keine Haftung für die Richtigkeit der Wiedergabe. Abstellungen und Änderungen müssen schriftlich erfolgen und spätestens zum Anzeigenschluss der betreffenden Ausgabe dem Verlag vorliegen.
- e) Sind der Anzeigenvorlage Farbausdrucke oder Leserausdrucke beigelegt, können diese nicht farberbindlich sein. Eine Minderung für falsch wiedergegebene Farben ist nur dann möglich, wenn ein farberbindlicher Proof mitgeliefert wurde und die Farbenlage den drucktechnischen Notwendigkeiten entspricht.
- f) Eine nachträgliche Rabattgewährung im Rahmen der Malstaffel ist nur möglich, wenn die nachgeschaltete Anzeigengröße eine seitenteilige Formatanzzeige bzw. nicht kleiner als die ursprünglich geschaltete Anzeige ist. Dieses gilt auch für den Fall, dass eine bereits gebuchte Folgeanzeige auf ein Maß verkleinert wird, das unter den seitenteiligen Formatanzzeigen liegt.
- g) Die Pflicht zur Aufbewahrung von Druckerunterlagen endet drei Monate nach Erscheinen der jeweiligen Anzeige, sofern nicht ausdrücklich eine andere Vereinbarung getroffen wurde. Die Rücksendung von Druckerunterlagen erfolgt nur auf besondere Anforderung durch den Auftraggeber.
- h) Bei Betriebsstörungen oder Eingriffen durch höhere Gewalt (z.B. Arbeitskampf, Beschlagnahme, Verkehrsstörungen, allgemeiner Rohstoff- oder Energieverknappung und dergl.) hat der Auftraggeber auf volle Bezahlung der veröffentlichten Anzeigen, wenn die Aufträge mit 80% der garantierten verkauften Auflage erfüllt sind. Bei geringeren Verlagsauslieferungen wird der Rechnungsbetrag im gleichen Verhältnis gekürzt, in dem die garantierte (bzw. normalerweise) verkaufte Auflage zur tatsächlich ausgelieferten Auflage steht.
- i) Die Allgemeinen und Zusätzlichen Geschäftsbedingungen des Verleges gelten sinngemäß auch für die Aufträge über Beilagen, Beihelfer oder technische Sonderausführungen.

Pferdesport Verlag Ehlers GmbH, Bremen-Oberneuland



Postanschrift **Postfach 34 70 95, 28339 Bremen**
Hausanschrift **Rockwinkler Landstr. 20, 28355 Bremen**

Telefon **04 21 - 257 55 44**
Telefax **04 21 - 257 55 43**

E-Mail **info@pferdesportverlag.de**
Internet **www.pferdesportverlag.de**